



# VALCURE<sup>®</sup>

FUNGICIDA  
Protección biológica desde la raíz



**Fungicida  
biológico  
para el control  
de enfermedades  
de suelo**



## Protección biológica desde la raíz

Fungicida para enfermedades de suelo formulado en suspensión concentrada (SC) para aplicar fácilmente por riego y proteger tus cultivos.



### Máxima eficacia

Alta eficacia frente a las principales enfermedades de suelo, como *Phytophthora*, *Fusarium*, *Esclerotinia*, *Pythium* y *Rhizoctonia*



### Formulación exclusiva

Formulación concentrada (SC) específicamente diseñada para ser activa a nivel radicular y aplicada a través del sistema de riego



### Producto Bio-racional

Con registro fitosanitario ES-00866, de origen natural, sin residuos, sin plazo de seguridad y sin clasificación toxicológica

## Composición

*Bacillus amyloliquefaciens* subsp. *plantarum* cepa D747 (5% SC)

## Modos de acción de VALCURE® (Clasificación FRAC BM02)

1. Colonización de la rizosfera y creación de una barrera protectora frente a patógenos alrededor de la raíz

Tratado con VALCURE®



Sin tratar



La cepa D747 crea un biofilm protector alrededor de los pelos radiculares

## 2. Potente actividad fungicida



### Surfactinas

Acción antifúngica en sinergismo con Iturinas, inducción de Resistencia Sistémica y proliferación de la propia bacteria.

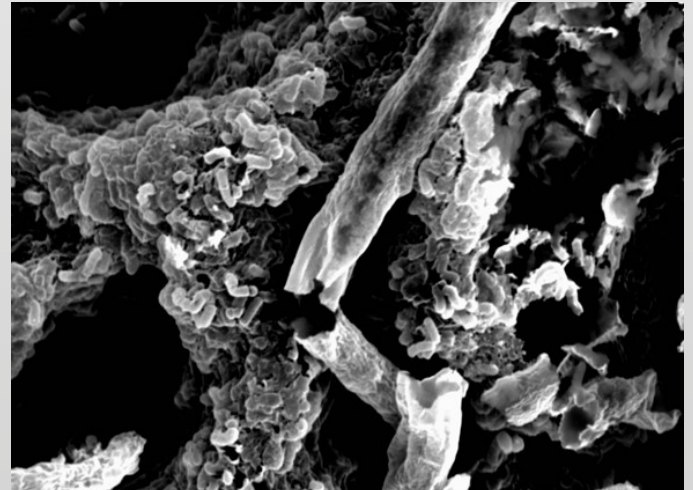
### Iturinas

Acción fungicida, inhibe el crecimiento del hongo e induce las propias defensas de la planta.

### Fengicinas

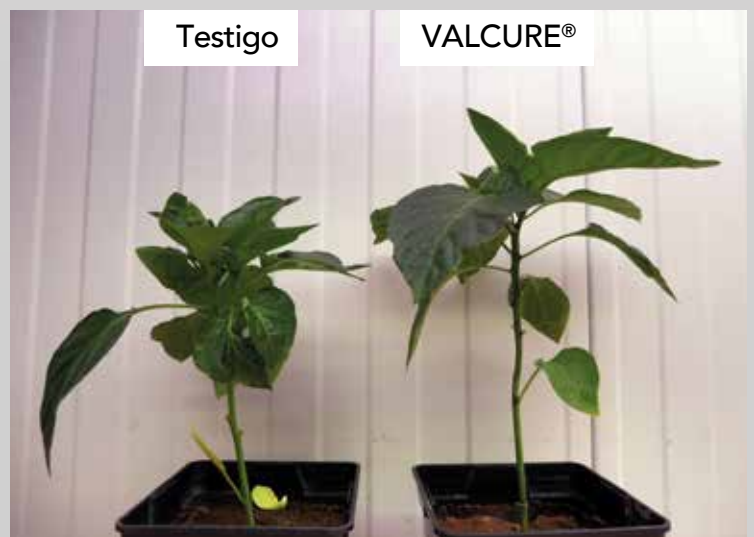
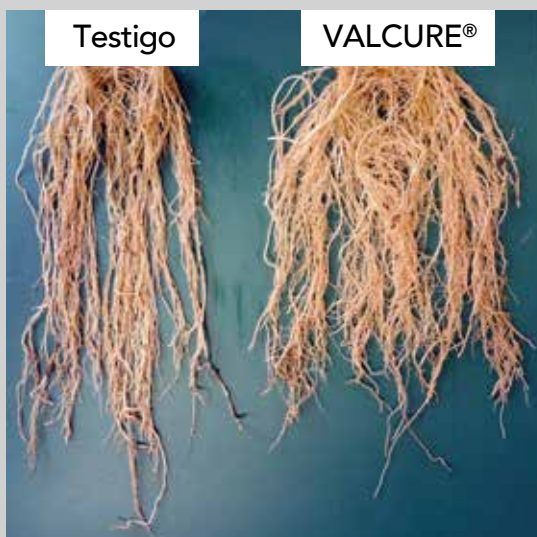
Fuerte actividad fungicida sobre todo para hongos filamentosos.

## 3. Activa los mecanismos de defensa de la propia planta frente a microorganismos patógenos necrótrofos y biótrofos.



## 4. Promoción del crecimiento de la planta y asimilación de nutrientes

*B. amyloliquefaciens plantarum* cepa D747 es también una bacteria promotora del crecimiento (PGPR).



## Usos registrados y recomendaciones de uso

**VALCURE®** deberá ser aplicado a través del sistema de riego, de manera preventiva.

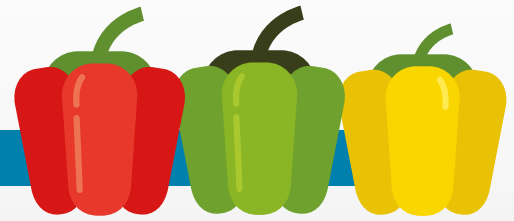
Cultivo	Enfermedad	Dosis (L/ha)	Intervalo mín. (Días)	N° máx. aplicaciones	Observaciones
Solanáceas (tomate, pimiento y berenjena)	Pythium, Rhizoctonia, Fusarium, Phoma, Phytophthora, Esclerotinia	2-5	7	8	Tratamientos en invernadero
Cucurbitáceas de piel comestible y no comestible (pepino, calabacín, calabaza, melón y sandía)	Pythium, Rhizoctonia, Fusarium, Phoma, Phytophthora, Esclerotinia				Tratamientos en invernadero
Cucurbitáceas de piel no comestible	Pythium, Rhizoctonia, Fusarium, Phoma, Phytophthora, Esclerotinia				Tratamientos al aire libre e invernadero
Fresal	Phytophthora, Pythium, Rhizoctonia, Fusarium				Tratamientos en invernadero
Lechugas y similares	Pythium, Rhizoctonia, Fusarium, Phoma, Phytophthora, Esclerotinia				Tratamientos en invernadero
Ornamentales	Pythium, Rhizoctonia, Fusarium, Phoma, Phytophthora, Esclerotinia				Tratamientos en invernadero
Patata	Rhizoctonia				Tratamientos al aire libre

El plazo de seguridad no procede.

Consultar registro en cultivos menores.

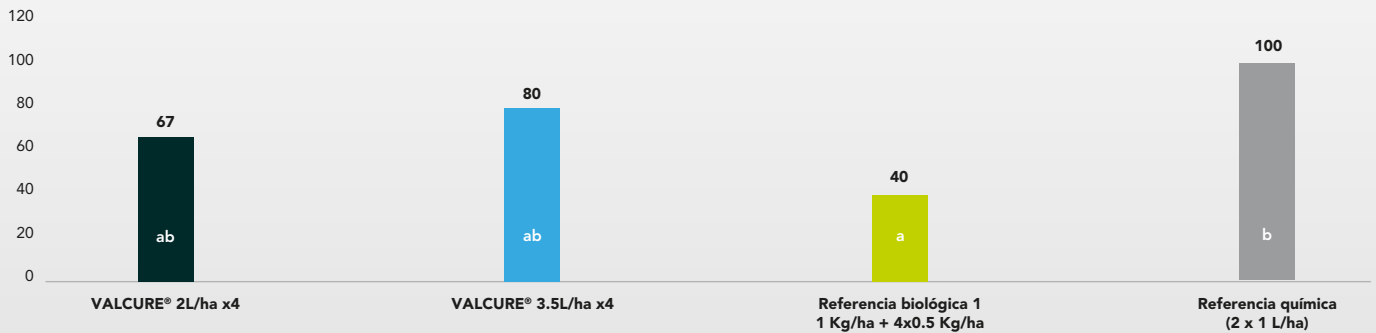


# Resultados de la experimentación con VALCURE®



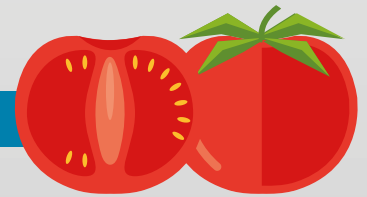
## Resultados de eficacia en pimiento

Pimiento vs *Phytophthora*. Eficacia (%).

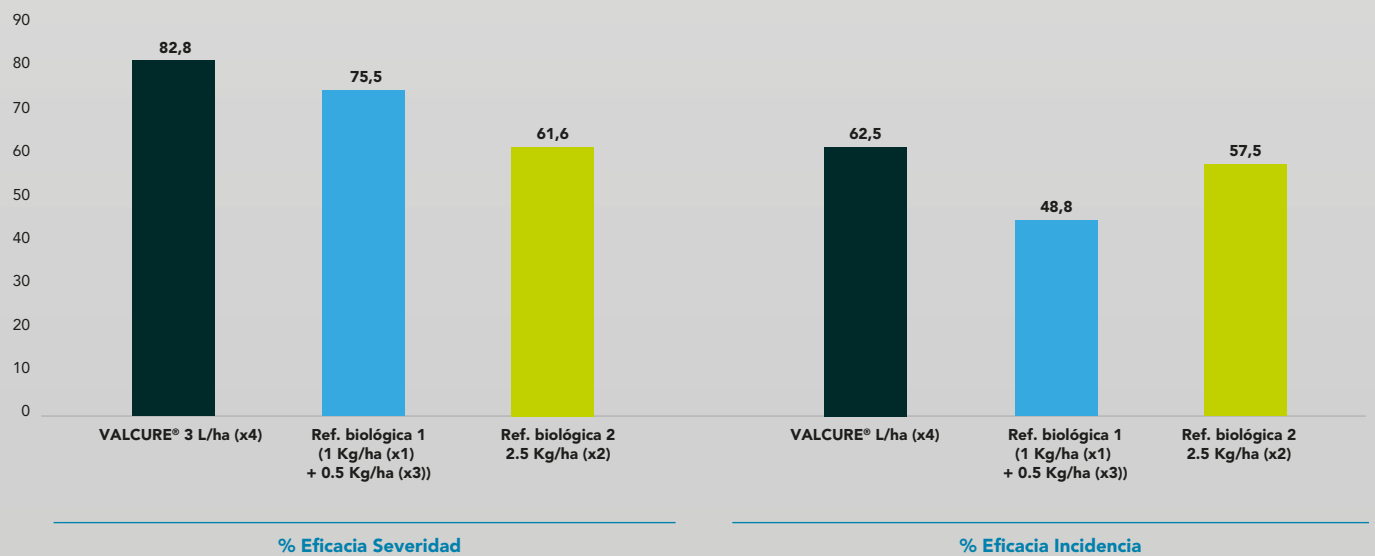


Aplicaciones VALCURE® semanales desde el trasplante. Suelo franco arcilloso.

## Resultados de eficacia en tomate



Tomate vs *Fusarium oxysporum f.sp. radicles-lycopersici*. Eficacia (%) daños en tallos (necrosis)



Aplicaciones cada 14 días desde el trasplante. Suelo franco arenoso con inoculación artificial.

